

Neubau, Umzug und Senioren. Ältere Bibliotheksbenutzer in der neuen Dresdner Bibliothek

Vortrag anlässlich des ekz-Workshops
“Generation Plus: Medien für das dritte Leben.
Bibliotheksangebote für Senioren”
am 15./16. Februar 2006

Simone Simpson

Neubau, Umzug und Senioren. Ältere Bibliotheksbenutzer
in der neuen Dresdner Bibliothek

Aufgabe der Sächsischen Landesbibliothek, Staats- und Universitätsbibliothek (SLUB) Dresden

- Vermittlung von **Informations-
kompetenz** an die Zielgruppe der
Senioren

Sächsische Landesbibliothek –
Staats- und Universitätsbibliothek
Dresden



Simone Simpson

Februar 2006

Neubau, Umzug und Senioren. Ältere Bibliotheksbenutzer in der neuen Dresdner Bibliothek

Zur Situation der Senioren an der ehemaligen Sächsischen Landesbibliothek (SLB) Dresden bzw. am Standort Marienallee

- SLB und UB Dresden wurden 1996 administrativ vereinigt – zur SLUB Dresden
- Standort Marienallee (SLB) bestand bis zum Umzug in den Neubau im August 2002

Sächsische Landesbibliothek –
Staats- und Universitätsbibliothek
Dresden



Simone Simpson
Februar 2006

Neubau, Umzug und Senioren. Ältere Bibliotheksbenutzer in der neuen Dresdner Bibliothek

- Anteil der Senioren überwog gegenüber sonstigen Benutzern (nach Schätzungen: bis 1992 ca. 75%, 1992-2002 ca. 66,6%)
- Betreuung durch das Auskunftspersonal war sehr individuell
- Handhabung des historischen Blattkatalogs (alphabet. Hauptkatalog) für Bestände bis Erscheinungsjahr 1973 als wesentliches Informationsmittel

Sächsische Landesbibliothek –
Staats- und Universitätsbibliothek
Dresden



Simone Simpson

Februar 2006

Neubau, Umzug und Senioren. Ältere Bibliotheksbenutzer in der neuen Dresdner Bibliothek

Zur gegenwärtigen Situation der Senioren an der SLUB Dresden

- 4,16% gegenüber sonstigen Benutzern (Stand Oktober 2005, aktuell angemeldete Benutzer mit Geburtsjahr 1945 und älter)
- demografischer Wandel zeichnet sich gegenwärtig nicht in der Nutzerstatistik ab
- grundlegender Wandel der Informationsmittel (konventionelle Zettelkataloge, Bibliografien usw.) - elektronische Ressourcen
- Bibliotheksneubau ist einem Großteil der Senioren noch nicht vertraut

Neubau, Umzug und Senioren. Ältere Bibliotheksbenutzer in der neuen Dresdner Bibliothek

Vorgehensweise bei der Planung eines Schulungsangebotes für Senioren

- Analyse der bisherigen Angebote von wissenschaftlichen, wissenschaftlichen Allgemeinbibliotheken und öffentlichen Bibliotheken
- Berücksichtigung der Fachliteratur (B: Püschel, Katja: Vermittlung von Informationskompetenz an Senioren am Beispiel von Interneteinführungen in Bibliotheken, Volkshochschulen und Seniorentreffs. - 2004. Potsdam, Fachhochsch., Diplomarbeit, 2004)
- Konzeption einer eigenen Veranstaltung



Neubau, Umzug und Senioren. Ältere Bibliotheksbenutzer in der neuen Dresdner Bibliothek

Anpassen des allgemeinen Schulungsbausteins 2 auf die Bedürfnisse/Möglichkeiten älterer Benutzer

- „Suche nach Büchern und Zeitschriften in Katalogen“
- Vermittlung des Lehrstoffs in zwei Veranstaltungen (zu je 2 h; Zeit für Übungen, Wiederholungen und Fragen)

Sächsische Landesbibliothek –
Staats- und Universitätsbibliothek
Dresden



Simone Simpson
Februar 2006

Neubau, Umzug und Senioren. Ältere Bibliotheksbenutzer in der neuen Dresdner Bibliothek

Kurs 1: Erste Schritte in die Bibliothek - Literatur suchen, bestellen und ausleihen

Recherchen in Bibliotheks-
katalogen und Handhabung der
Selbstbedienungsfunktionen
(WebOPAC, IPAC)

Sächsische Landesbibliothek –
Staats- und Universitätsbibliothek
Dresden



Simone Simpson

Februar 2006

Neubau, Umzug und Senioren. Ältere Bibliotheksbenutzer in der neuen Dresdner Bibliothek

Kurs 2: Literatur suchen, bestellen und ausleihen

Internetrecherche anhand von
Bibliothekskatalogen und
Datenbanken,
Dokumentbeschaffung mit Hilfe
der Fernleihe oder von Liefer-
diensten

Sächsische Landesbibliothek –
Staats- und Universitätsbibliothek
Dresden



Simone Simpson

Februar 2006

Neubau, Umzug und Senioren. Ältere Bibliotheksbenutzer in der neuen Dresdner Bibliothek

Öffentlichkeitsarbeit - Hinweis auf Senioren- schulungen

- Internet (Homepage der SLUB Dresden)
- Informationsblatt an den Theken
- Pressemitteilung

Sächsische Landesbibliothek –
Staats- und Universitätsbibliothek
Dresden



Simone Simpson

Februar 2006

Neubau, Umzug und Senioren. Ältere Bibliotheksbenutzer in der neuen Dresdner Bibliothek

Rahmenbedingungen:

- _ Schulungsraum mit 8 PC's und 16 Sitzplätzen (Kapazität für max. 16 Teilnehmer)
- _ PC, Beamer
- _ 1 Dozent, 1-2 Assistenten (Hilfe bei Übungen)

Sächsische Landesbibliothek –
Staats- und Universitätsbibliothek
Dresden



Simone Simpson

Februar 2006

Neubau, Umzug und Senioren. Ältere Bibliotheksbenutzer in der neuen Dresdner Bibliothek

- _ Kurse wurden jeweils zweimal durchgeführt (Januar/Februar 2006, mittwochs, 10-12 Uhr)
- _ überwältigende Nachfrage, so dass zwei weitere Termine im März 2006 bereits ausgebucht sind
- _ zusätzlicher Kontakt zur Dresdner Seniorenakademie Wissenschaft und Kunst (Planung von vier Terminen für April/Mai 2006)



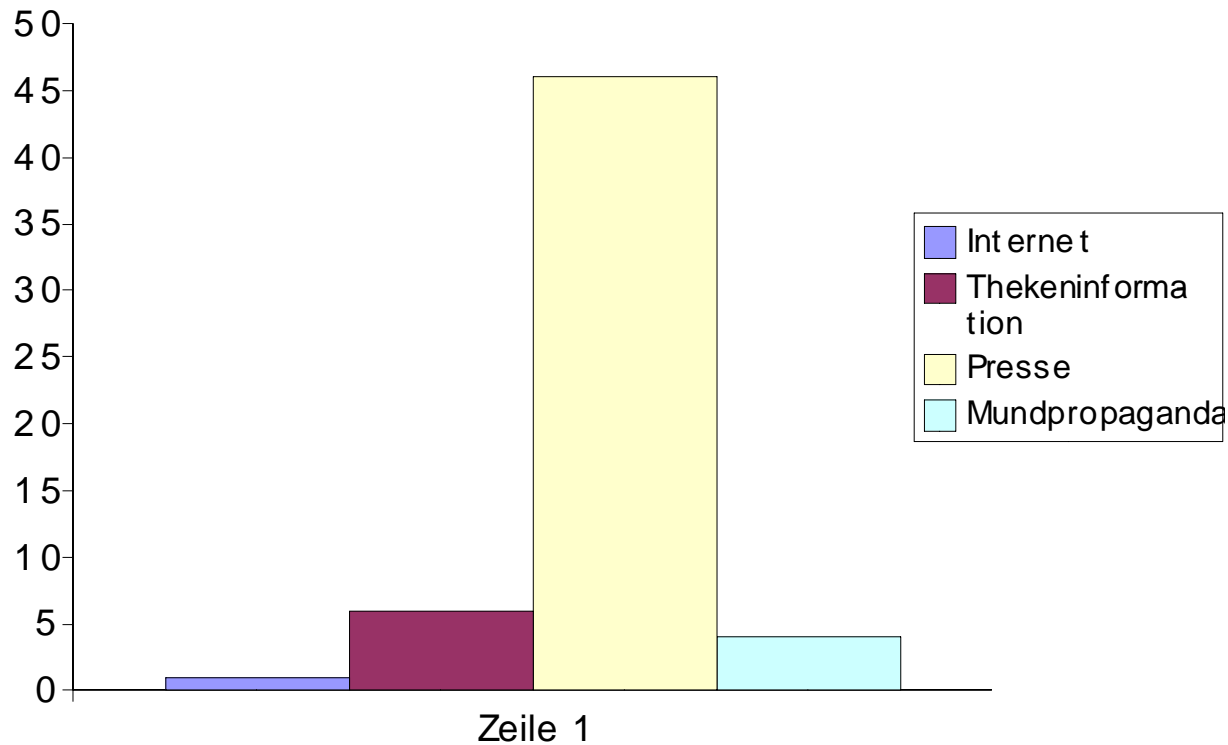
Neubau, Umzug und Senioren. Ältere Bibliotheksbenutzer in der neuen Dresdner Bibliothek

Sächsische Landesbibliothek –
Staats- und Universitätsbibliothek
Dresden



Auswertung des Fragebogens

Wie sind Sie auf unser Schulungsangebot aufmerksam geworden?



Simone Simpson

Februar 2006

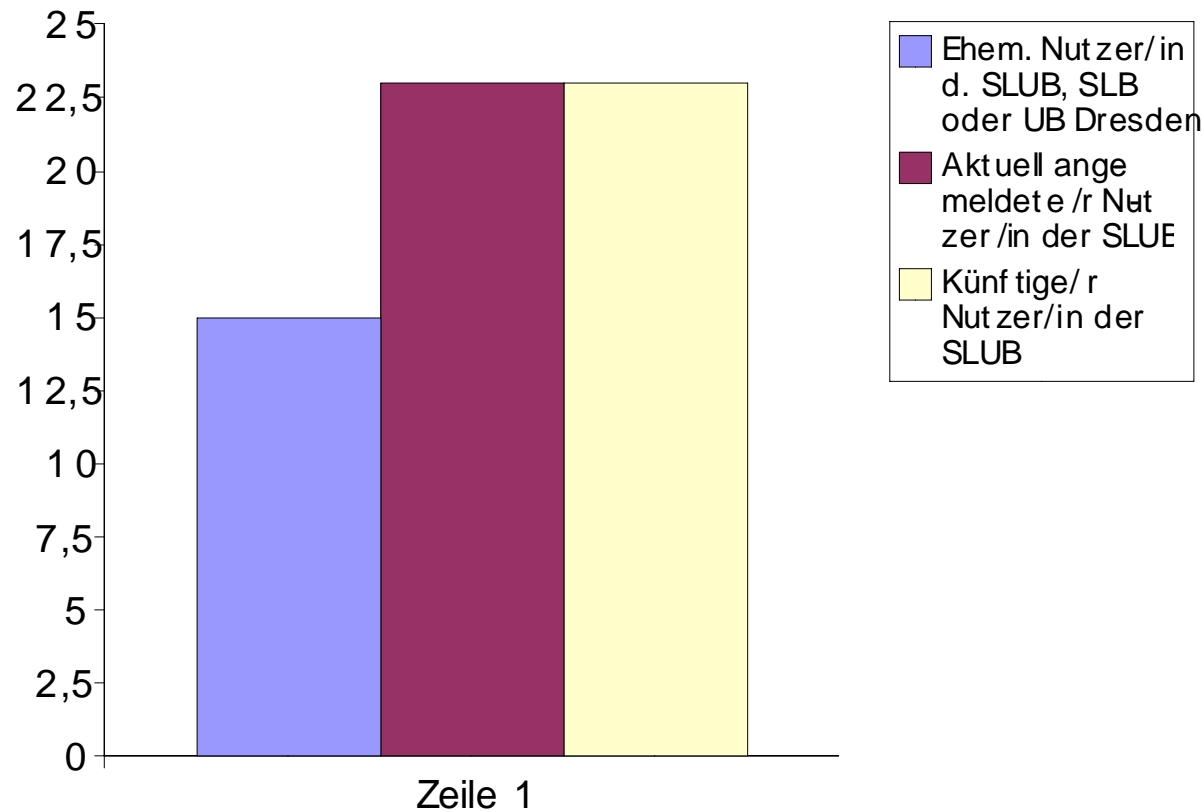
Neubau, Umzug und Senioren. Ältere Bibliotheksbenutzer in der neuen Dresdner Bibliothek

Sächsische Landesbibliothek –
Staats- und Universitätsbibliothek
Dresden



Auswertung des Fragebogens

Welchen Nutzerstatus haben Sie?



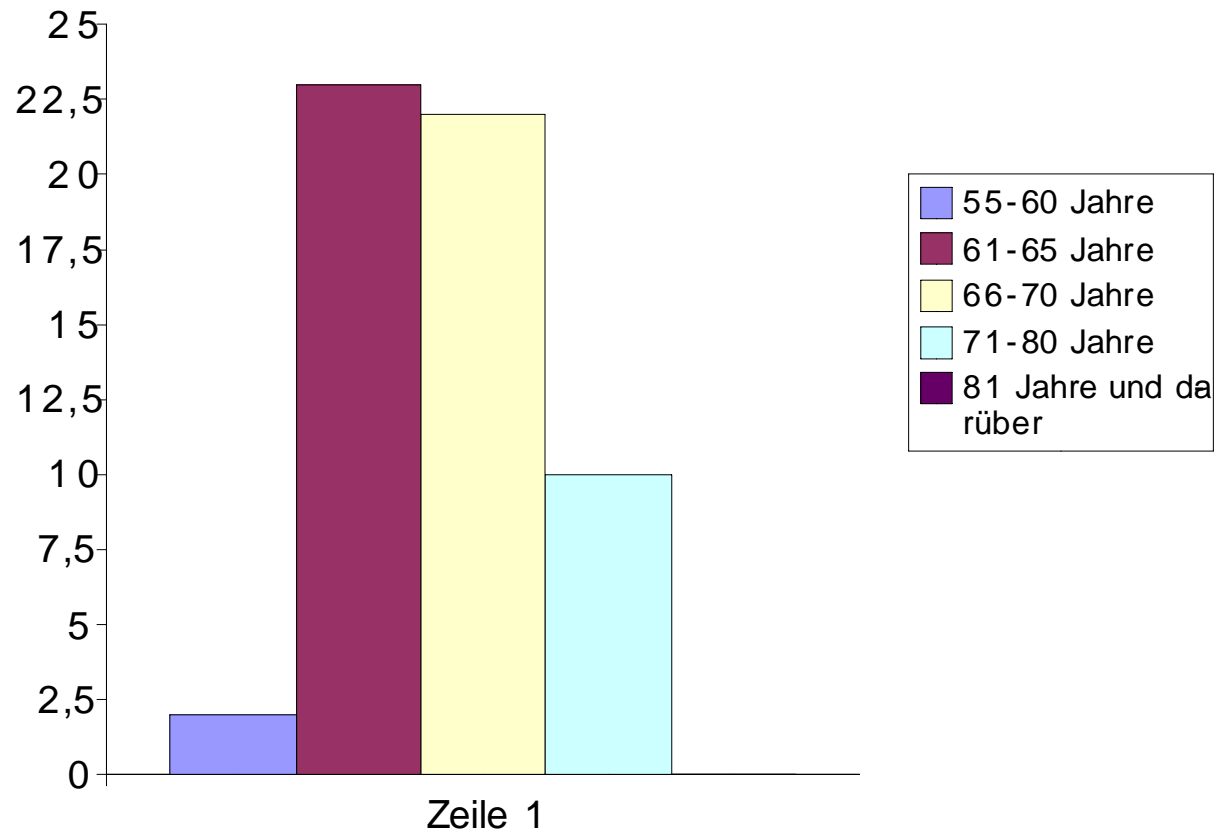
Simone Simpson

Februar 2006



Auswertung des Fragebogens

Welcher Altersgruppe gehören Sie an?



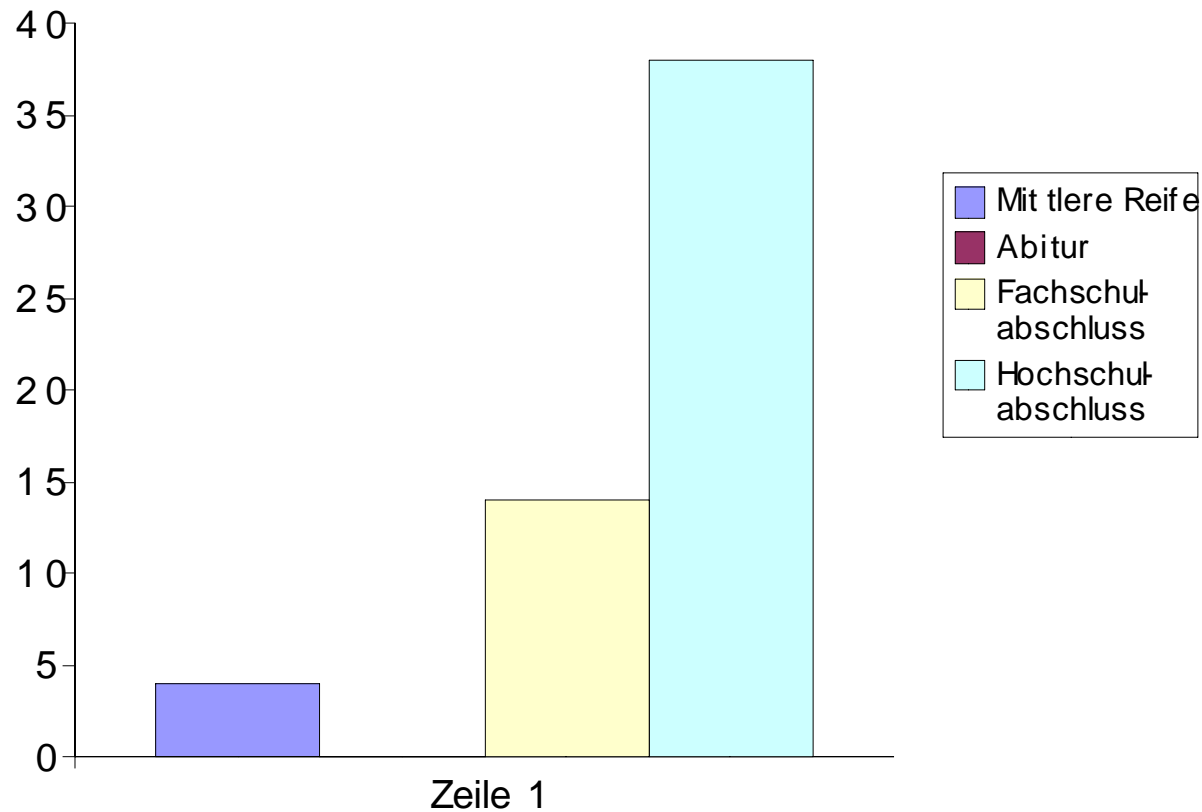
Neubau, Umzug und Senioren. Ältere Bibliotheksbenutzer in der neuen Dresdner Bibliothek

Sächsische Landesbibliothek –
Staats- und Universitätsbibliothek
Dresden



Auswertung des Fragebogens

Welchen Bildungsabschluss besitzen Sie?



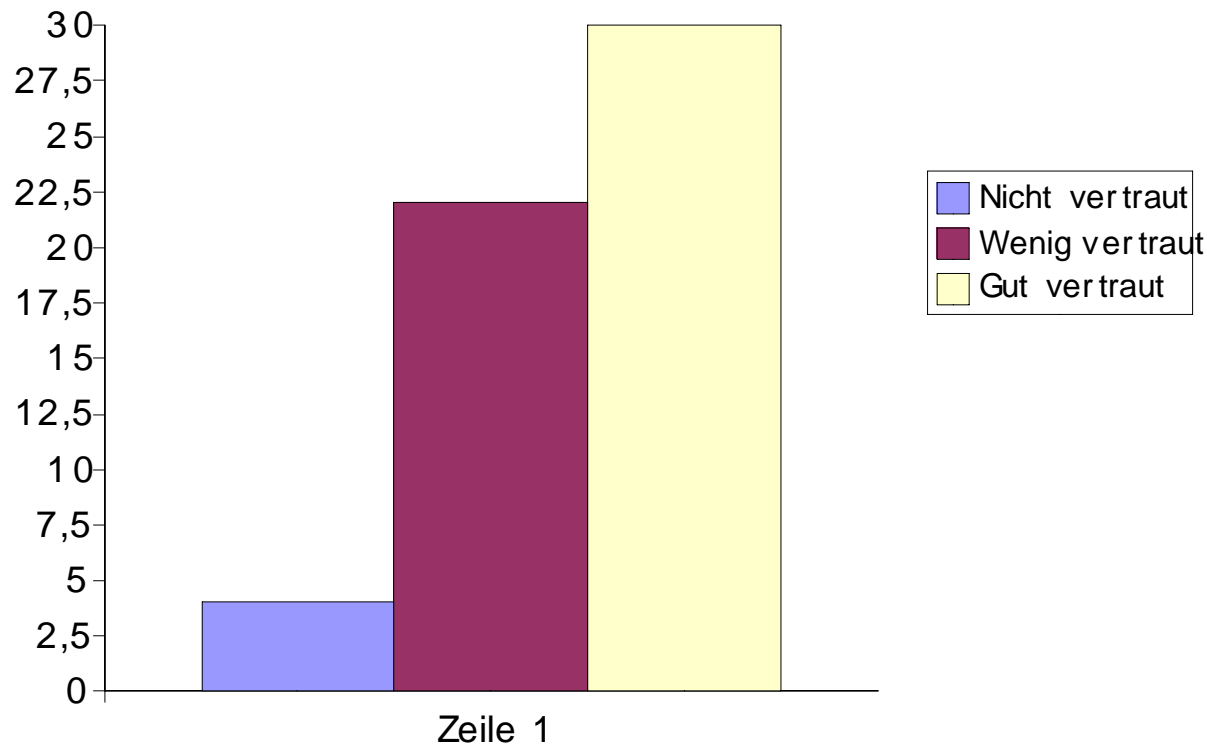
Simone Simpson

Februar 2006



Auswertung des Fragebogens

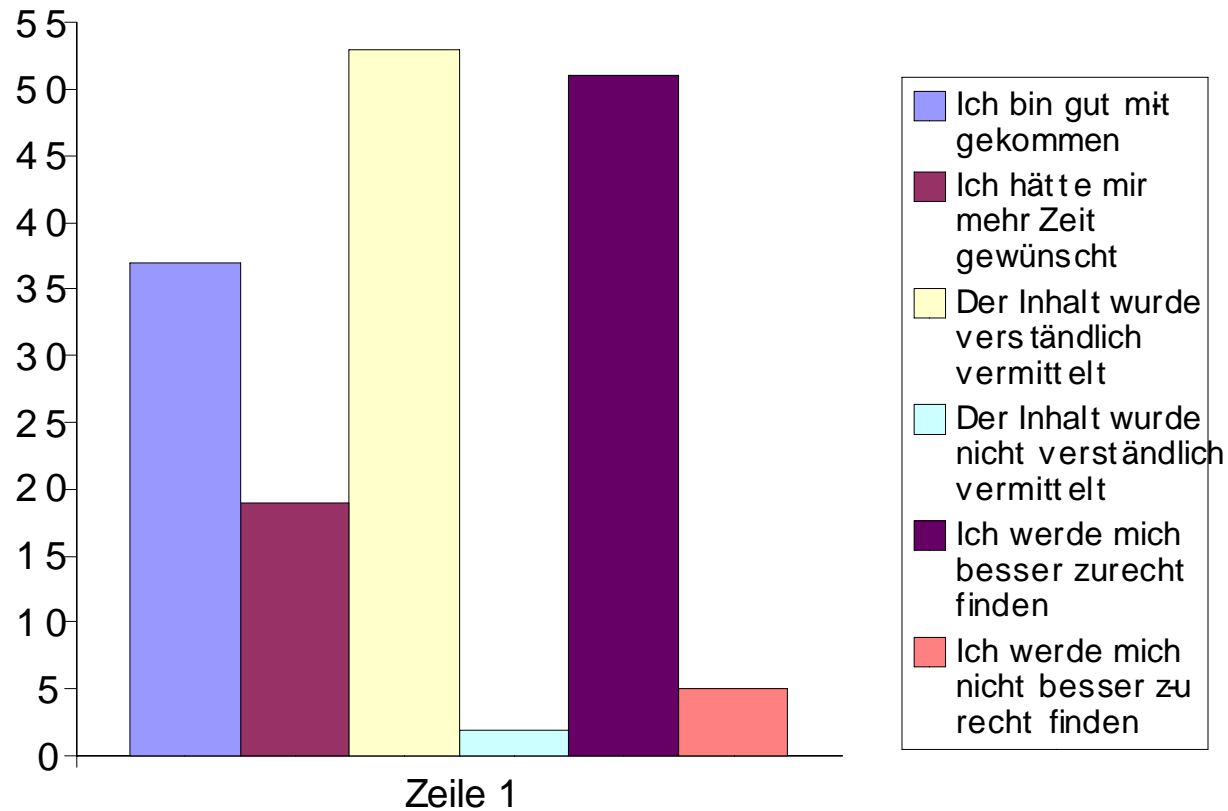
Wie vertraut sind Sie im allgemeinen Umgang mit PC, Tastatur und Maus?





Auswertung des Fragebogens

Entsprach der Kurs Ihren Erwartungen?



Neubau, Umzug und Senioren. Ältere Bibliotheksbenutzer in der neuen Dresdner Bibliothek

Wünsche einzelner Teilnehmer

- _ ständige persönliche Anleitung bei den Übungen (71-80 Jahre, nicht mit PC vertraut)
- _ Aufteilung des Stoffes auf mehrere Kurse (61-65 Jahre, nicht mit PC vertraut)
- _ Wunsch nach Wiederholung und noch mehr praktischen Beispielen (66-70 Jahre, teilweise wenig mit PC vertraut)
- _ Ausdruck der Übungsschritte (61-65 Jahre, wenig mit PC vertraut)

