

Qualitätssicherung von der Vorplanung bis zum alltäglichen Einsatz



Qualitätssicherung von der Vorplanung bis zum alltäglichen Einsatz

Vorplanung Ist-Zustand

Bestandsgröße:

- davon Magazinbestand
- davon Präsenzbestand
- davon Printbestand
- davon AV-Bestand

Ausleihen pro Jahr (ohne Verlängerungen)

Welches Library Management System (LMS) benutzen Sie?

Welche Art der Verbuchung haben Sie aktuell?

Welche Art der Mediensicherung verwenden Sie?

Qualitätssicherung von der Vorplanung bis zum alltäglichen Einsatz

Vorplanung Soll-Zustand (1)

- Für welchen Zeitpunkt ist der Umstieg geplant?
- Nur Ausleihe?
- Ausleihe und Rückgabe?
- Rückgabe mit Sortieranlage oder Bio-Sortierung?
- Außenautomat für Rückgabe?
- Anteil des Bestands, der konvertiert werden soll
- Dient die Umstellung auf RFID-Ausstattung der Medien vorrangig
 - zur Verbuchung
 - zur Mediensicherung
- RFID-Bibliotheksausweis?
- Inventur?

Qualitätssicherung von der Vorplanung bis zum alltäglichen Einsatz

Vorplanung Sollzustand (2)

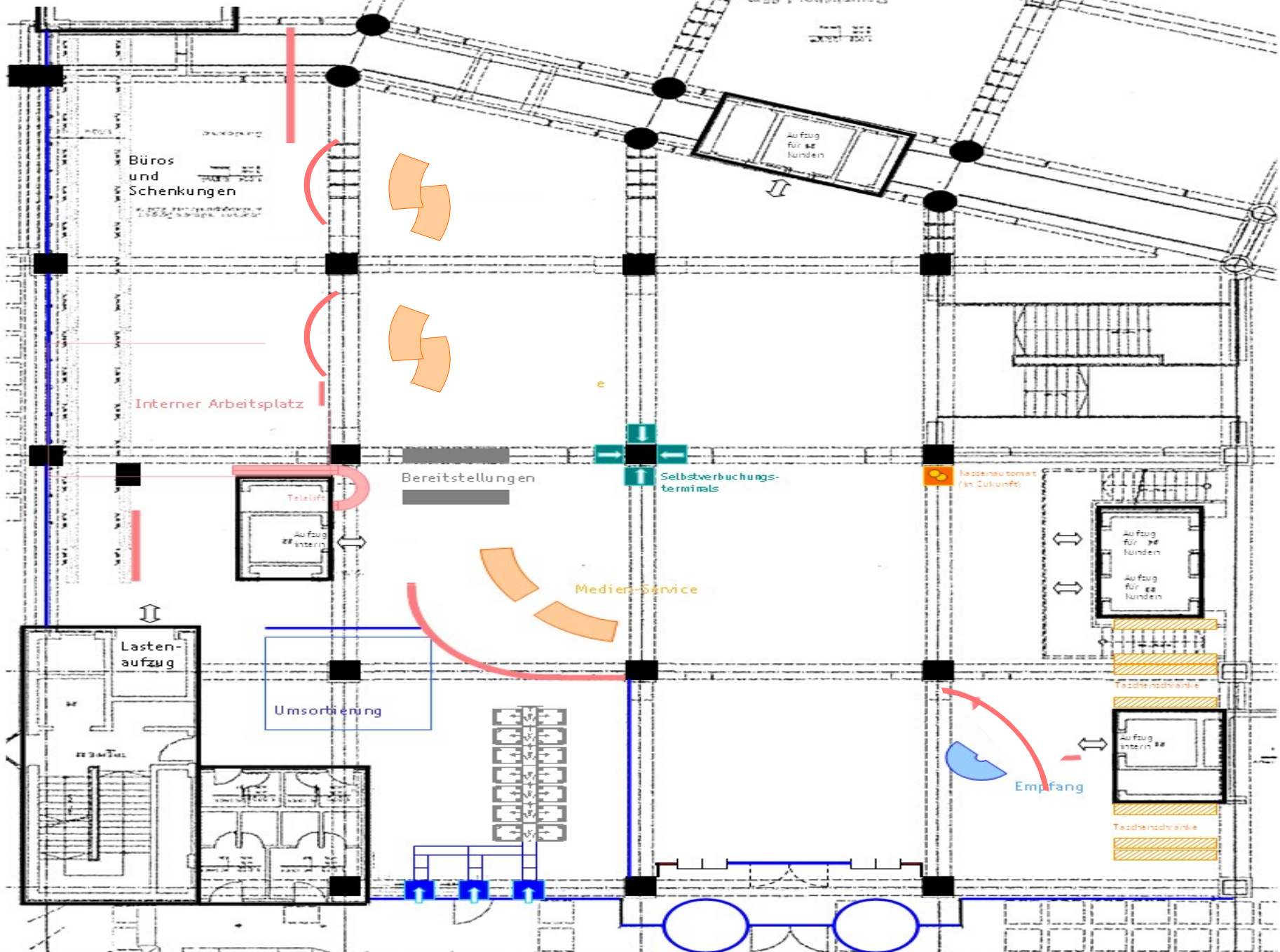
Planen Sie die RFID-Selbstverbuchung für

- einen Neubau
- das bestehende Gebäude
- Sind Umbauten geplant?

Qualitätssicherung von der Vorplanung bis zum alltäglichen Einsatz

Neubau oder Umbau

In beiden Fällen sind Kundenströme und interne Arbeitsabläufe in der Planung unbedingt zu berücksichtigen.



Qualitätssicherung von der Vorplanung bis zum alltäglichen Einsatz

Hardware-Möbel

Materialien beachten



Qualitätssicherung von der Vorplanung bis zum alltäglichen Einsatz

Software – welche Funktionen sind möglich?

- Ausleihe
- Rückgabe
- Verlängerung
- Kontoübersicht
- Bezahlungsfunktion
- Quittung
- Sprachauswahl
- Anpassen der Schriftgröße (Barrierefreiheit)

Qualitätssicherung von der Vorplanung bis zum alltäglichen Einsatz

Software – welche Angaben sind sinnvoll bei:

- Ausleihe
Name des Ausweisinhabers
Ausweisgültigkeit
Titel
Leihfristende
Gebühr
- Rückgabe
Titel
Gebühr

Qualitätssicherung von der Vorplanung bis zum alltäglichen Einsatz

Software – weitere Anzeigemöglichkeiten:

- Vorgemerkte Medien
- Bereitgestellte Medien
- Veranstaltungshinweise
- etc., etc.

Qualitätssicherung von der Vorplanung bis zum alltäglichen Einsatz

RFID-Etiketten

Achten Sie von der Ausschreibung bis zur Lieferung auf Qualität.

<http://www.bibliotheksportal.de/hauptmenue/themen/rfid/praxis/>

Überprüfen Sie die gelieferten RFID-Etiketten.

<http://www.bibliotheksportal.de/hauptmenue/themen/rfid/qualitaetssicherung/>

Qualitätssicherung von der Vorplanung bis zum alltäglichen Einsatz

Überprüfen Sie das Sicherungskonzept auf Machbarkeit und Kundenfreundlichkeit.

Beziehen Sie Veränderungen im Personaleinsatz und in den Abläufen der Bibliothek frühzeitig in Ihre Planungen ein

Qualitätssicherung von der Vorplanung bis zum alltäglichen Einsatz

Evaluieren Sie regelmäßig und haben Sie den Mut zur Nachbesserung und Anpassung.

Qualitätssicherung von der Vorplanung bis zum alltäglichen Einsatz

Weitere Informationen unter

<http://www.bibliotheksportal.de/hauptmenue/themen/rfid>

Kontakt

marianne.pohl@muenchen.de