

Das Dresdner Erwerbungsmodell

Automatisiertes Dateneinspiel in Verbund- und Lokalsystem: bibliografische + Bewegungsdaten

Ergebnisse einer Public-Private-Partnerschaft

Michael Golsch, Stellvertreter des Generaldirektors, SLUB Dresden

- SLUB Dresden im Überblick
- Monografiengeschäftsgang SLUB Dresden
- Entwicklungspartnerschaft:
SLUB Dresden – Schweitzer Fachinformationen
- Automatisierte Datenübertragung:
Lokal- und Verbundsystem
- Roll-Out 2010
- Nutzwertanalyse (SLUB Dresden)

SLUB Dresden im Überblick

Eine der fünf bedeutendsten wissenschaftlichen Bibliotheken in Deutschland mit einem besonders breiten Aufgabenprofil

- Universitätsbibliothek für eine der 10 größten Universitäten in der Bundesrepublik

+

- Klassische Landesbibliothek (Sammeln und Verzeichnen von Medien aus und über Sachsen)

+

- Staatsbibliothek mit vielfältigen Koordinierungs- und Servicefunktionen für das sächsische Bibliothekswesen

SLUB Dresden im Überblick

- Sächsische Landesbibliothek – Staats- und Universitätsbibliothek Dresden
- 35.000 Studierende (TU Dresden)
- gegründet 1556, Fusion zur SLUB 1996, 2002 Neubau (30.000 m²)
- 2,4 Millionen Entleihungen p. a.
- 4,9 Millionen Bände ; Medieneinheiten ges.: 9 Mio.
- 410 Beschäftigte

SLUB Dresden im Überblick



ekz on tour, Dresden, 2. November 2010 – Michael Golsch, SLUB Dresden

SLUB Dresden - Monografiengeschäftsgang

Zugang (Bände)

	2009	2008
Kauf	63.593	70.059
Pflicht	8.804	7.526
Tausch	2.934	3.894
Geschenk	22.501	23.056
Summen	97.832	104.535

SLUB Dresden - Monografiengeschäftsgang

Zugang (Bände)

	2009	2008
Kauf	63.593	70.059
Pflicht	8.804	7.526
Tausch	2.934	3.894
Geschenk	22.501	23.056
Summen	97.832	104.535

Durchlaufzeiten (Kalendertage)

2009	2008
12,4	17,2

SLUB Dresden - Monografiengeschäftsgang

Zugang (Bände)

	2009	2008
Kauf	63.593	70.059
Pflicht	8.804	7.526
Tausch	2.934	3.894
Geschenk	22.501	23.056
Summen	97.832	104.535

Durchlaufzeiten (Kalendertage)

2009	2008
12,4	17,2

Durchsatz je Personalstelle (Bände pro Jahr)

2009	2008
2.965	3.075

SLUB Dresden - Monografiengeschäftsgang

Zugang (Bände)

	2009	2008
Kauf	63.593	70.059
Pflicht	8.804	7.526
Tausch	2.934	3.894
Geschenk	22.501	23.056
Summen	97.832	104.535

Durchlaufzeiten (Kalendertage)

2009	2008
12,4	17,2

Durchsatz je Personalstelle (Bände pro Jahr)

2009	2008
2.965	3.075

Finanzierung - Ausgaben in €

	2009	2008
Monogr.	2.385.841	2.564.000
davon LBS	332.057	533.000

SLUB Dresden - Monografiengeschäftsgang

Zugang (Bände)

	2009	2008
Kauf	63.593	70.059
Pflicht	8.804	7.526
Tausch	2.934	3.894
Geschenk	22.501	23.056
Summen	97.832	104.535

Durchlaufzeiten (Kalendertage)

2009	2008
12,4	17,2

Durchsatz je Personalstelle (Bände pro Jahr)

2009	2008
2.965	3.075

Personalstückkosten je Band

Kauf	15,87 €
Pflicht	28,47 €
Tausch	45,27 €
Geschenk	26,68 €

Finanzierung - Ausgaben in €

	2009	2008
Monogr.	2.385.841	2.564.000
davon LBS	332.057	533.000

Entwicklungspartnerschaft: SLUB Dresden – Schweitzer Fachinformationen

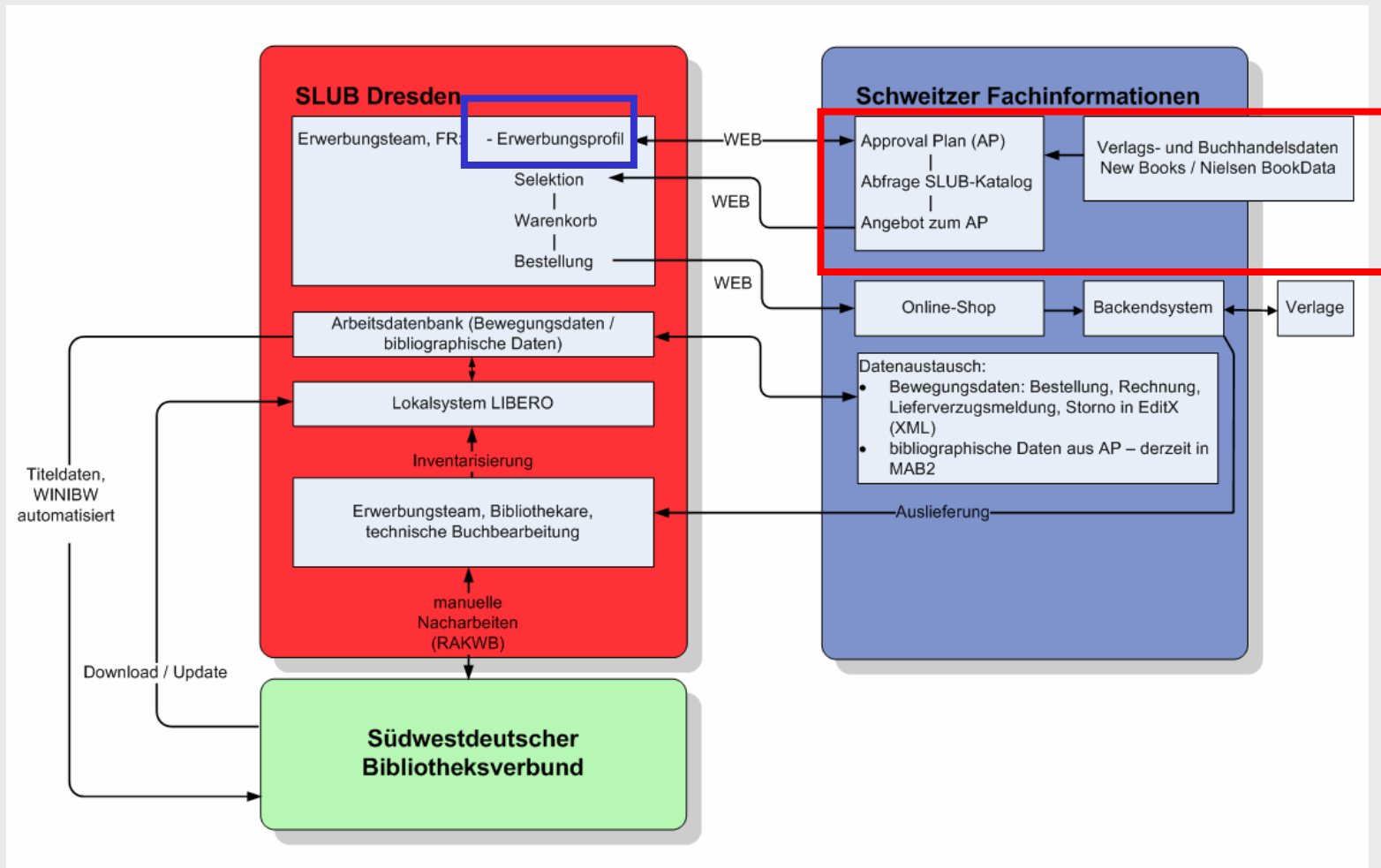
Effizienz durch Synergien:

- Approval Plan als Erwerbungsinstrument
- Titeldaten-Nutzung von Buchhändlern + Verlagen auf Verbundebene und im Lokalsystem
- Direkteinspiel von Bewegungsdaten (lokal): Bestellung, Rechnung, Lieferverzug, Storno

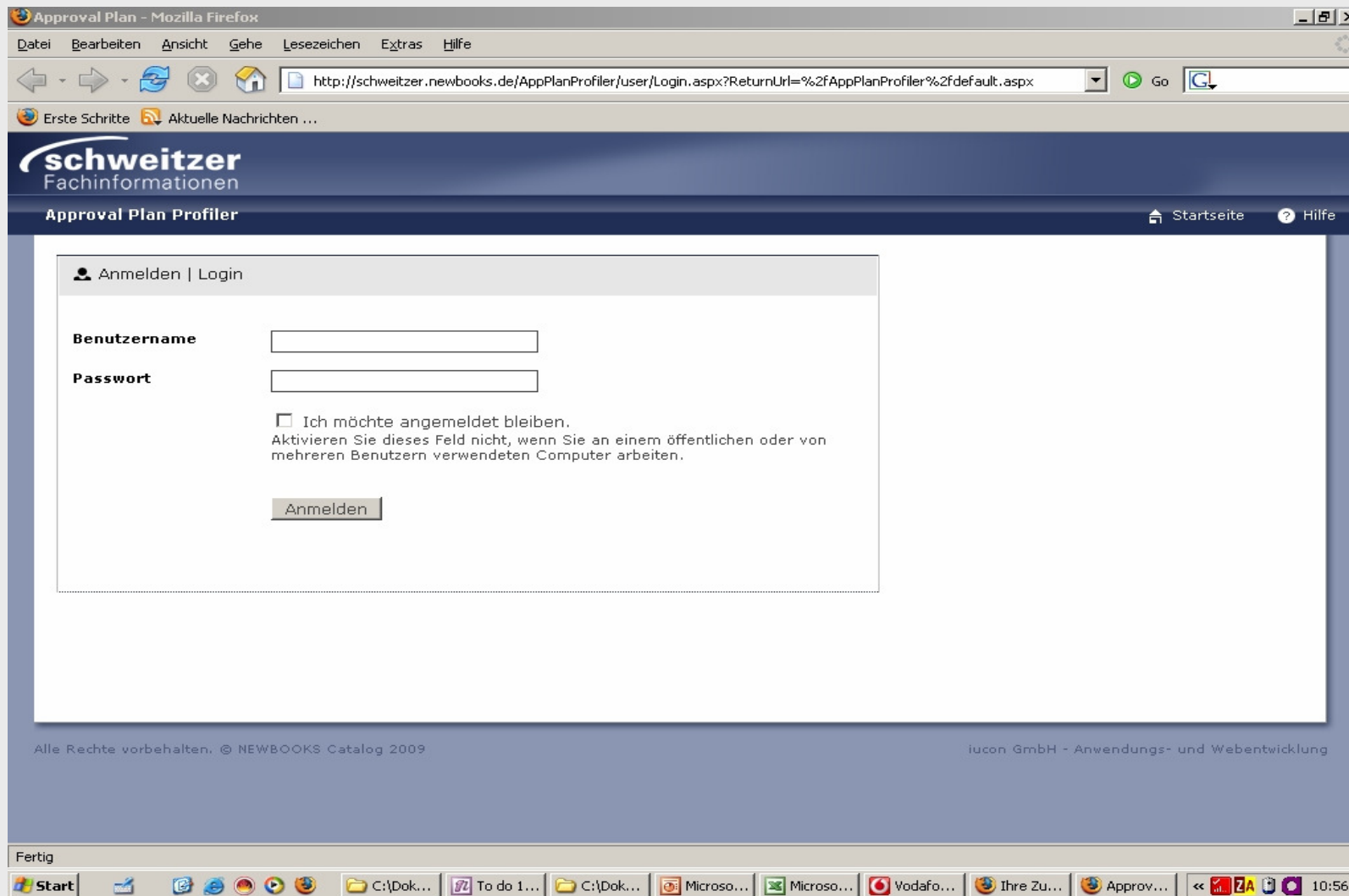
Rahmenbedingungen:

- Datenqualität
- Standard-Austauschformate

Automatischer Datentransfer – Workflow



Approval Plan Profiler (Schweitzer Fachinformationen)



ekz on tour, Dresden, 2. November 2010 – Michael Golsch, SLUB Dresden

Approval Plan – Schweitzer Fachinformationen

schweitzer
Fachinformationen

Herr Muster (ES) Bestandsverwaltung Mein Konto Logout schweitzer.connect

Merklisten 22 Listen 143 Titel Warenkorb 1 Artikel 19,90 EUR

Sie sind hier: Portal_Webshop > Merklisdetailansicht

IconParc Test 2 - Palmowske

Dieser Approval Plan wurde Ihnen am 29.05.2009 um 08:17 bereitgestellt.

Es befinden sich **3** Artikel zu folgenden Kategorien in der Liste:

- 2 Artikel in der Kategorie [Bildband - splitten](#)
- 1 Artikel in der Kategorie [Zeitschrift_Rechts-Kommentar - splitten](#)

Klicken Sie auf eine Kategorie um die gesamte Liste danach zu filtern.

3 Positionen auf der Liste

Anzahl	Position	Einzelpreis	Preis
1	CheckPoint NG VPN 1/Firewall 1 DispText bereitgestellt	12,00 EUR	12,00 EUR Lieferbar
1	Sportvereine DispText bestellt	12,00 EUR	12,00 EUR Lieferbar
1	Strömungsmechanik A-Z DispText bereitgestellt	12,00 EUR	12,00 EUR Lieferbar
Warenwert			36,00 EUR

Eigenschaften

Gesamtstatus: **neu Bereitgestellt**

Thema / Splittinginfo: Palmowske

Splittingpartner:

- [Haupt-AP](#)
- [Bildband](#)
- [Handbuch](#)

Kommentar:

Inhaber der Merklis: Muster (ES) Bestandsverwaltung

Letzte Änderung von: Muster (ES) Bestandsverwaltung (29.05.2009 - 08:17)

suchen

Suchen und Sortieren

Sortieren nach: Titel

Suchen nach:

Suchen in:

- Titel / Untertitel
- Autor
- Verlag
- ISBN / ISSN

Approval Plan Einstellungen

nur folgende Artikel zeigen:

- liegt im Warenkorb**
- bereitgestellt**
- nicht lieferbar**
- geliefert**
- abgelehnt**
- bestellt**
- Bestellwunsch**
- bereits im Bestand**

alle markieren **keine markieren** **markierte Artikel ablehnen** **markierte Artikel in den Warenkorb legen**
aktualisieren **gesamten Approval Plan ablehnen** **alle Artikel in den Warenkorb legen**

Zur Merklis-Übersicht Artikel verschieben (markierte) zurücksetzen **suchen**

Datenschutz · Kundeninformationen · AGB · Widerrufsbelehrung · Impressum

ekz on tour, Dresden, 2. November 2010 – Michael Golsch, SLUB Dresden

Approval Plan – Schweitzer Fachinformationen

The screenshot displays the 'Ihre Merklisten' (Your Lists) page on the Schweitzer Fachinformationen website. The page is titled 'Ihre Merklisten' and features a section for 'Approval Pläne' (Approval Plans). The list contains five entries, each with a title, the number of titles, the creation date, and a status indicator:

Icon	Titel	angelegt am	Status
IconParc Test 1	1 Titel	29.05.2009	neu Bereitgestellt
IconParc Test 2 - (Palmowske)	3 Titel	29.05.2009	neu Bereitgestellt
IconParc Test 1 - (DK Split 3)	3 Titel	28.05.2009	abgelehnt
IconParc Test 2 - (Handbuch)	3 Titel	28.05.2009	abgelehnt
Palmowske - (Palmowske)	0 Titel	28.05.2009	abgelehnt

Below the list, there is a link: [Und 6 weitere...](#)

The right sidebar contains search and filter options:

- Listen durchsuchen**: Sortieren nach: Merklisitenname. Merklisten suchen: [Suchfeld]. Suchen in: Name der Merklisite, Artikelbezeichnung, Ersteller, Kommentar.
- Approval Plan Einstellungen**: nur folgende Approval Pläne zeigen: abgeschlossen, neu Bereitgestellt, abgelehnt, in Bearbeitung.
- Approval Pläne sortieren nach: Bereitstellungsdatum. [zurücksetzen] [suchen]

Approval Plan – Schweitzer Fachinformationen

schweitzer

Fachinformationen

Merklisten 0 Listen
0 Titel
Warenkorb 3 Artikel
223,00 EUR

Herr Michael Golsch (SLUB)

Mein Konto Logout schweitzer.connect

suchen Katalogrecherche

Sie sind hier: [Portal Webshop](#) > [Warenkorb](#)

Ihr Warenkorb

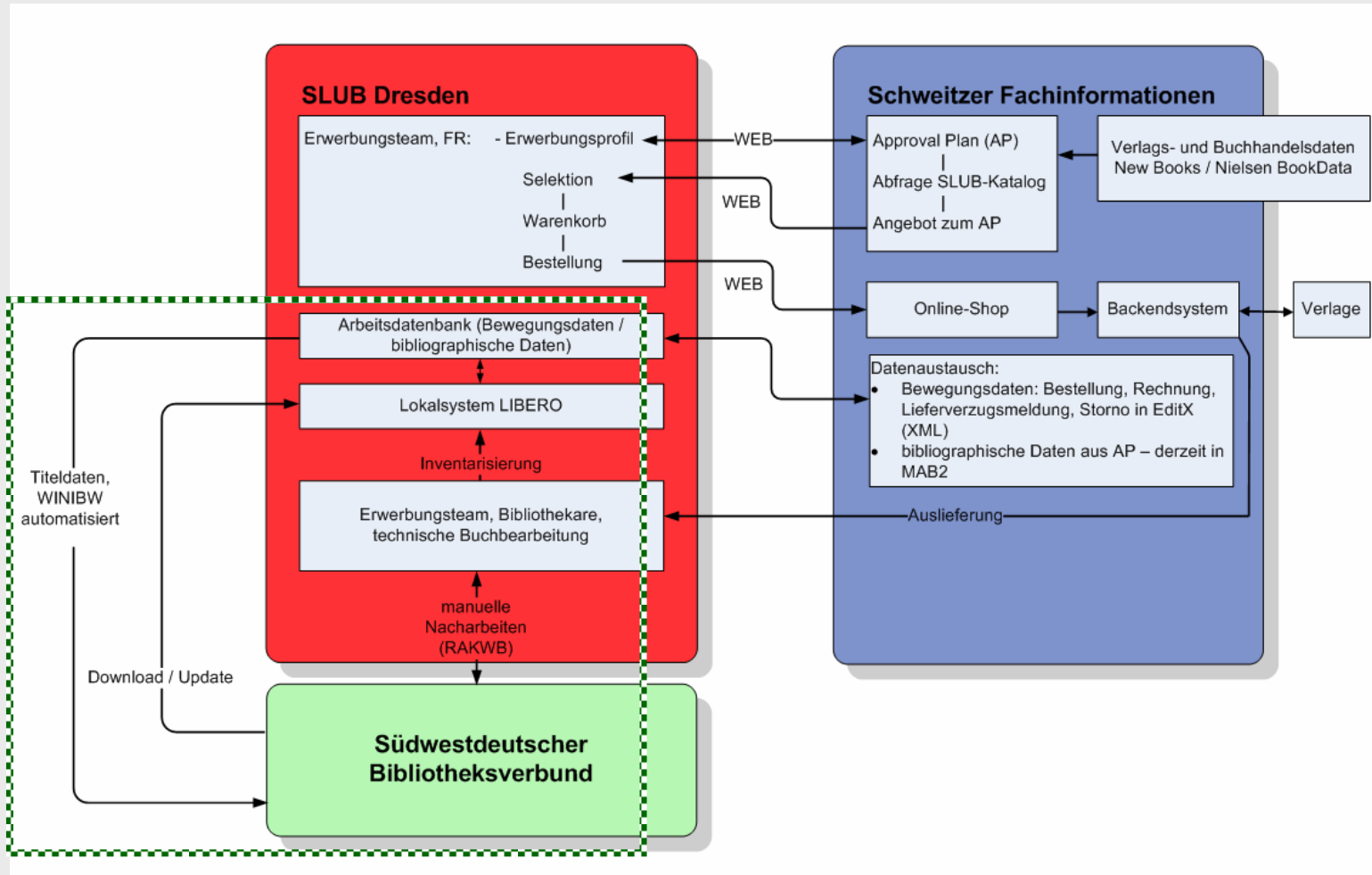
Warenkorb-Optionen

Warenkorb-Positionen			
Anzahl	Position	Einzelpreis	Preis
1	<p style="font-weight: bold; font-size: 0.9em; margin: 0;">Das neue FamFG</p> <p style="font-size: 0.8em; margin: 0;">Verfahrensrecht, Rechtsmittel, Familiensachen, Betreuung, Unterbringung, Nachlasssachen und Kosten. Von Prof. Dr. Walter Zimmermann, Vizepräsident am LG a.D.. Verlag: C.H. Beck, 2009 ISBN/ISSN 9783406588853</p> <p style="font-size: 0.8em; margin: 0;">Weitere Bestellanqaben Inhalte an alle Artikel übertragen</p> <div style="border: 1px solid #ccc; padding: 5px; margin: 5px 0;"> <p style="font-size: 0.8em; margin: 0;">Kostenstelle: <input type="text" value="123-10"/></p> <p style="font-size: 0.8em; margin: 0;">Signatur: <input type="text"/></p> <p style="font-size: 0.8em; margin: 0;">Besteller: <input type="text" value="Michael Golsch"/></p> <p style="font-size: 0.8em; margin: 0;">Remerkung: <input type="text" value="Titel bitte sofort liefern!"/></p> </div> <p style="font-size: 0.8em; margin: 0;">Position löschen Artikel merken</p>	24,00 EUR	24,00 EUR
1	<p style="font-weight: bold; font-size: 0.9em; margin: 0;">Mietrecht aktuell</p> <p style="font-size: 0.8em; margin: 0;">Erläuterung der neuen Mietgesetze, aktuelle Rechtsprechung, Gesetzestexte Von Prof. Dr. Friedemann Stempel, Vors. Richter am LG a.D.. Verlag: Dr. Otto Schmidt, 2009 ISBN/ISSN 9783504450151</p> <p style="font-size: 0.8em; margin: 0;">Weitere Bestellanqaben</p> <p style="font-size: 0.8em; margin: 0;">Position löschen Artikel merken</p>	99,00 EUR	99,00 EUR
1	<p style="font-weight: bold; font-size: 0.9em; margin: 0;">Arbeitsrechts-Handbuch</p> <p style="font-size: 0.8em; margin: 0;">Systematische Darstellung und Nachschlagewerk für die Praxis. Hrsg. von RA Dr. Günter Schaub, Vors. Richter am BAG a.D.. Bearbeitet vom Hrsg., Dr. Ulrich Koch, Richter am BAG, Dr. Rüdiger Linck, Richter am BAG, und Hinrich Vogelsang, Vizepräsident des LAG Niedersachsen. Verlag: C.H. Beck, 2009 ISBN/ISSN 9783406587771</p> <p style="font-size: 0.8em; margin: 0;">Weitere Bestellanqaben</p> <p style="font-size: 0.8em; margin: 0;">Position löschen Artikel merken</p>	100,00 EUR	100,00 EUR
Warenwert		223,00 EUR	

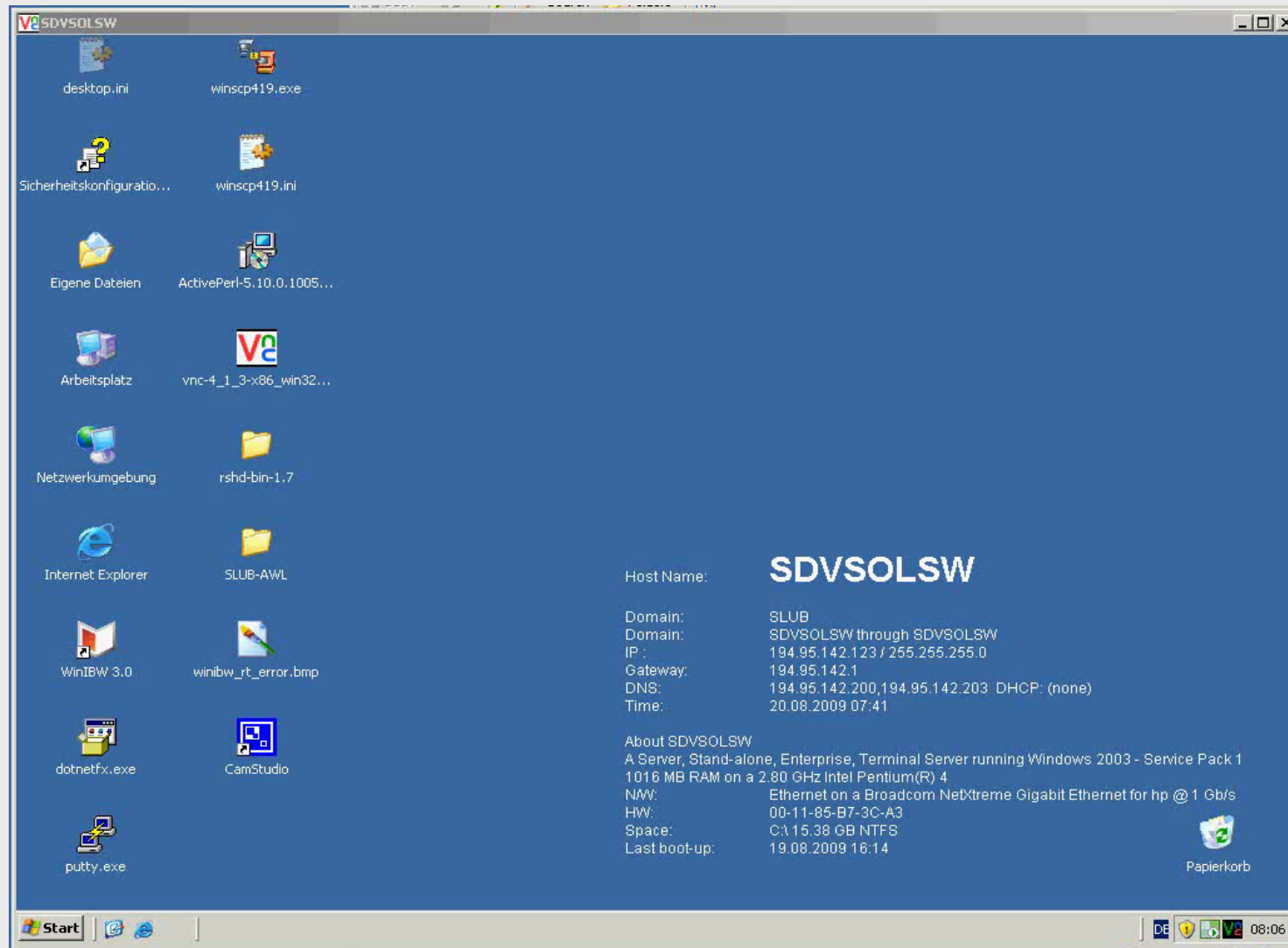
[Titelrecherche](#)
[Zur Katalogrecherche](#)
[Alle Artikel in Merkliste legen](#)
[Alle Artikel in Merkliste verschieben](#)
[Warenkorb aktualisieren](#)

ekz on tour, Dresden, 2. November 2010 – Michael Golsch, SLUB Dresden

Automatischer Datentransfer – Workflow

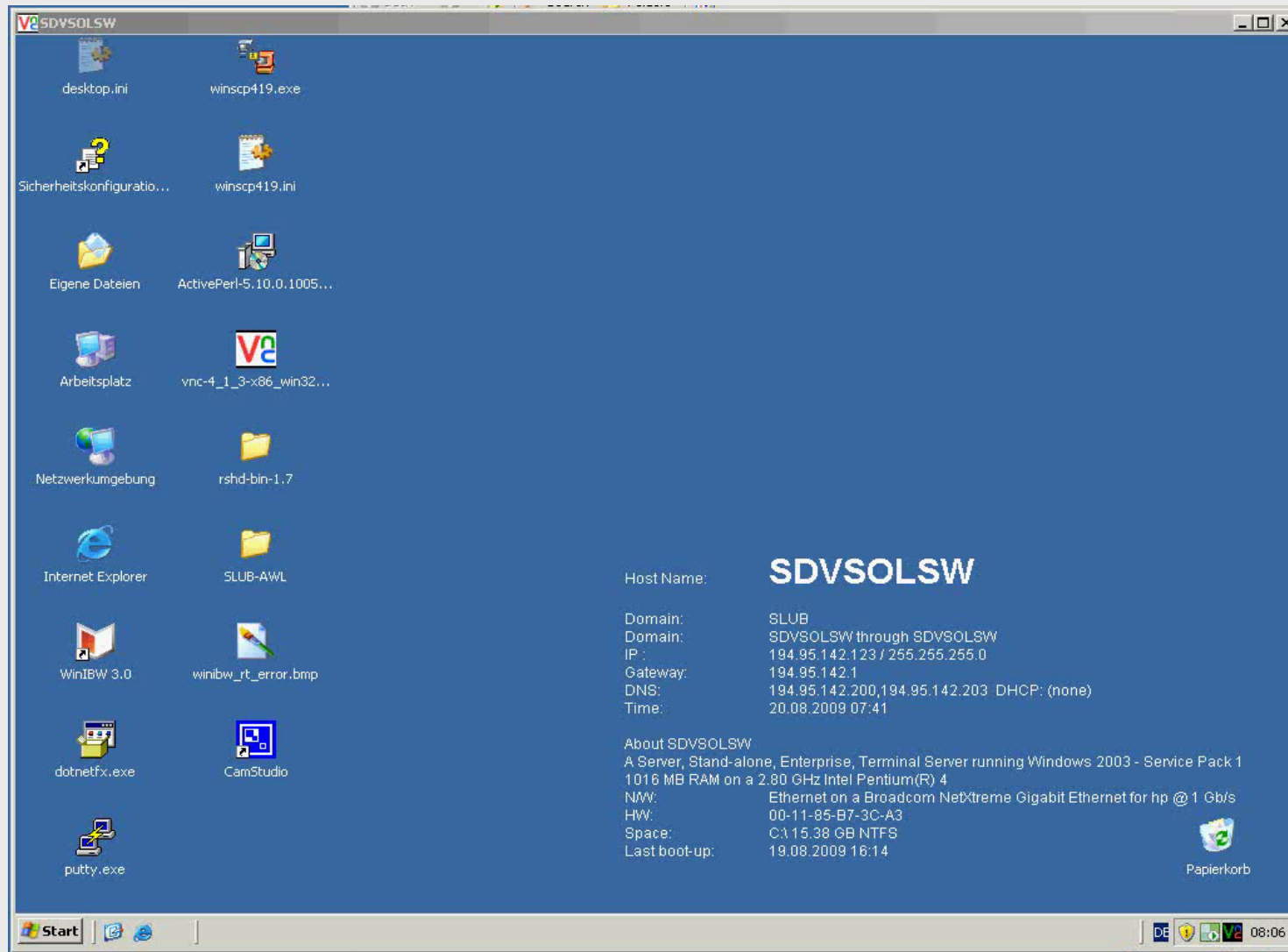


Automatischer Datentransfer - Verbund



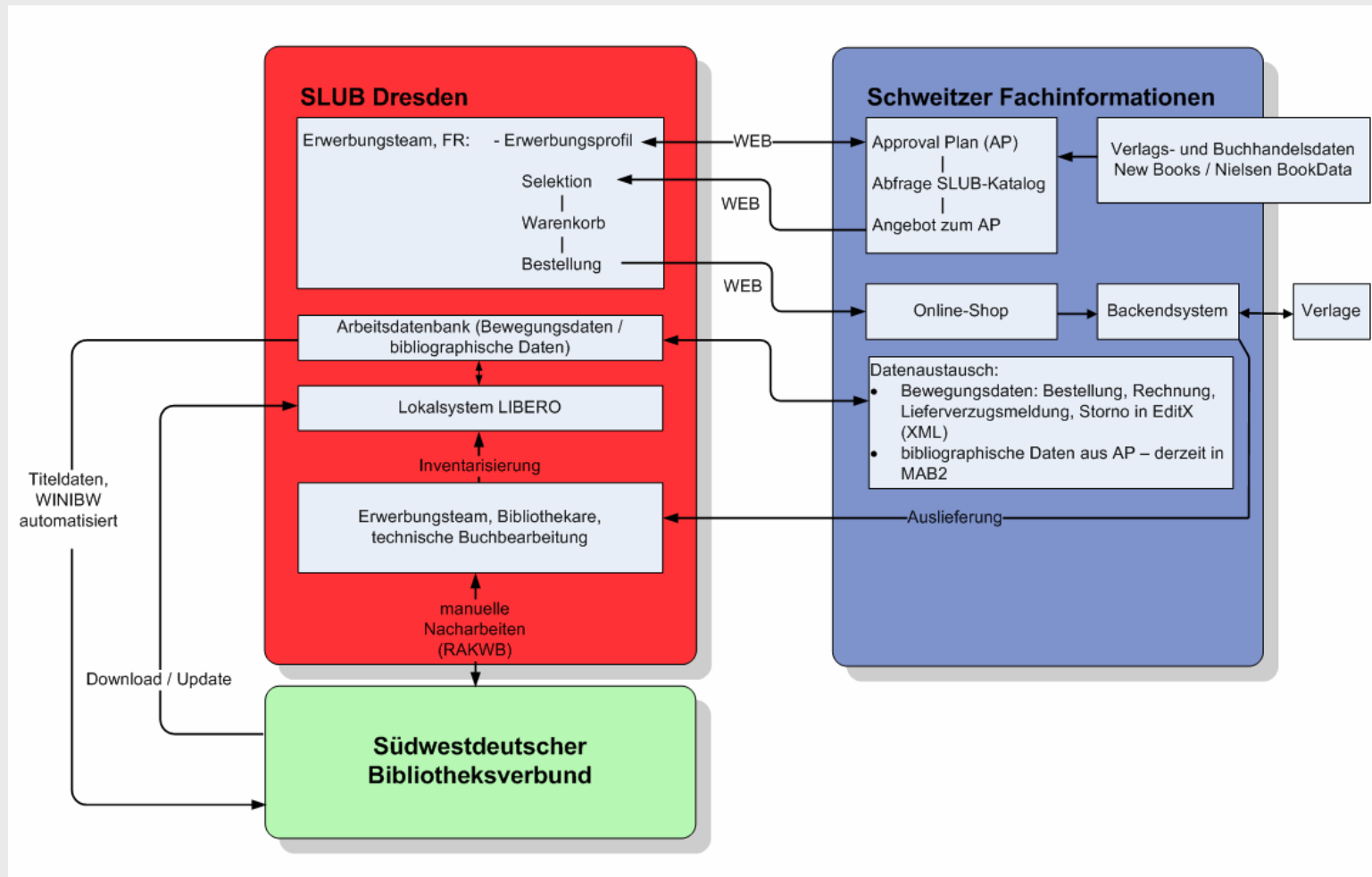
ekz on tour, Dresden, 2. November 2010 – Michael Golsch, SLUB Dresden

Automatischer Datentransfer – Verbund (Echtzeit)

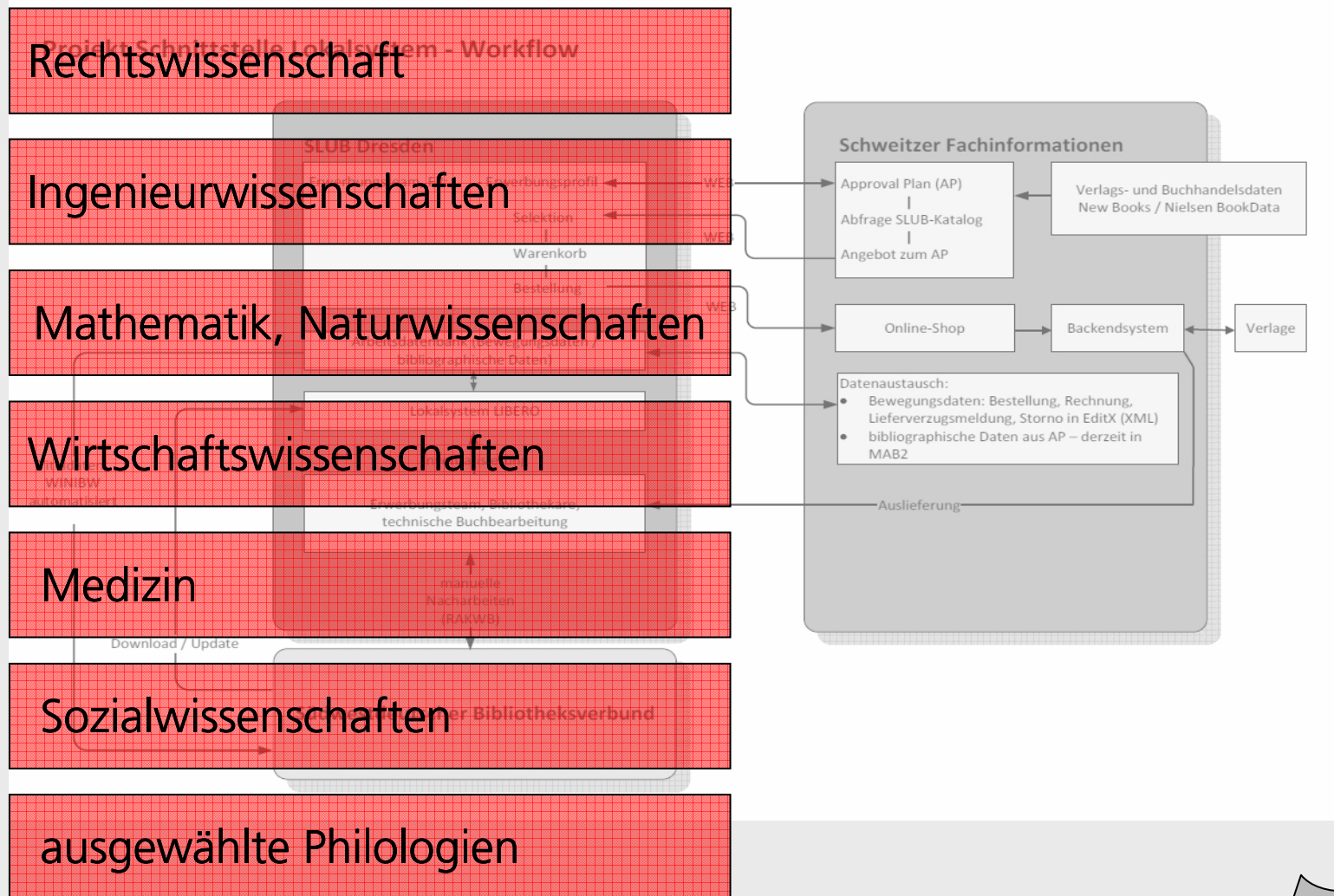


ekz on tour, Dresden, 2. November 2010 – Michael Golsch, SLUB Dresden

Automatischer Datentransfer – Workflow



Roll-Out 2010



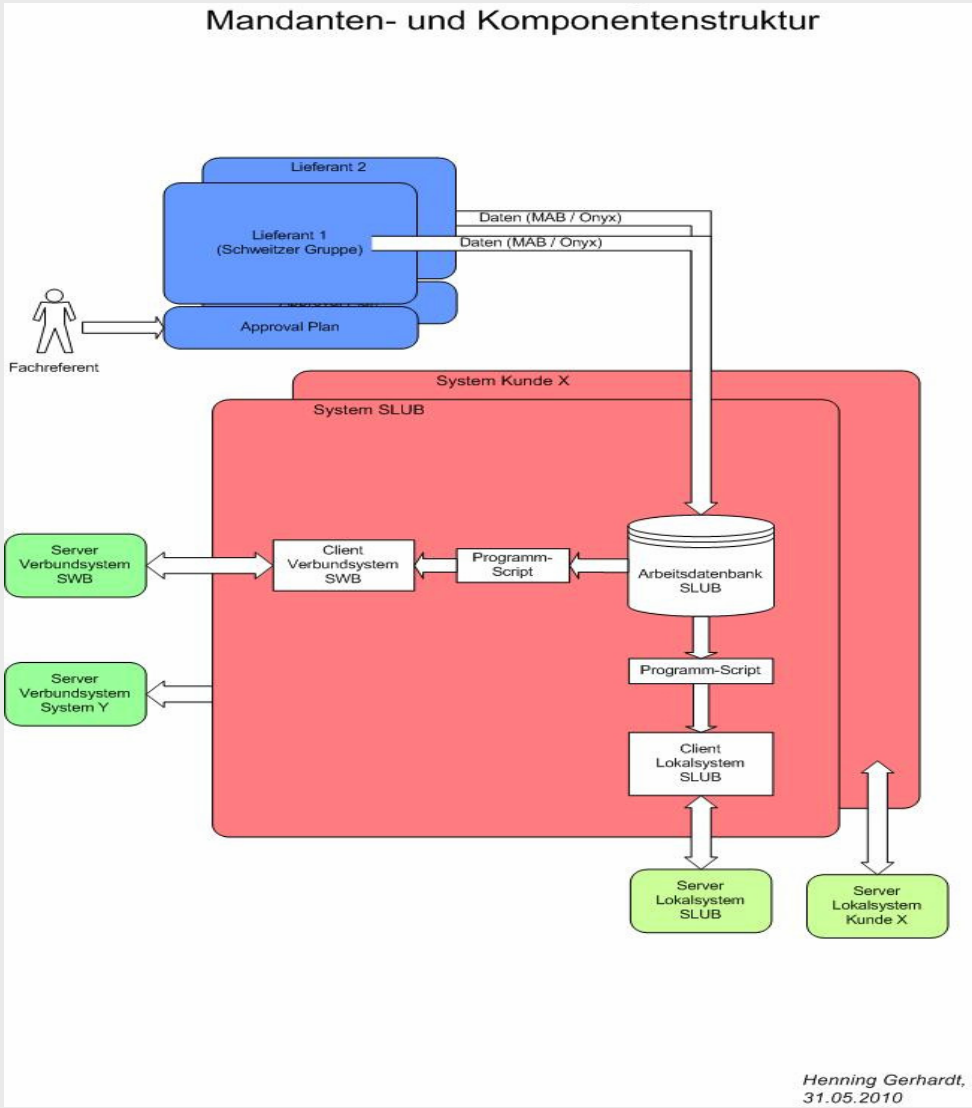
ekz on tour, Dresden, 2. November 2010 – Michael Golsch, SLUB Dresden

Roll-Out 2010



ekz on tour, Dresden, 2. November 2010 – Michael Golsch, SLUB Dresden

Hostingangebot



Nutzwertanalyse (SLUB Dresden)

Nutzenbilanz:

- 10 Minuten Zeitersparnis pro Band (Kauf)
- Roll-Out des Verfahrens auf mindestens 80% der Kaufzugänge
- Effizienzrendite = Investition in Wachstumsfelder
- **Leistungspartnerschaft als Innovationsmotor**

Entwicklungskosten (SLUB):

- € 60.000 (80% Personalkosten)

Vielen Dank für Ihre Aufmerksamkeit.

Kontakt:

Michael.Golsch@slub-dresden.de